

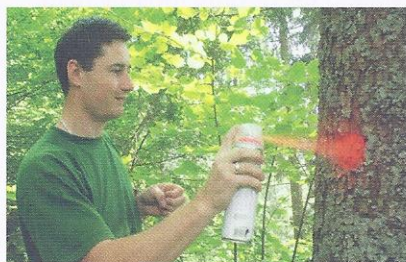
## Pridobivanje in obdelava lesa

Drevesa, ki rastejo v gozdu, imajo za lastnika tudi pomembno gospodarsko vrednost, saj je les vir zaslužka. Pri pridobivanju in obdelavi lesa je treba ravnati premišljeno in upoštevati vse lastnosti materiala, saj le tako dobimo kvaliteten les in kasneje kvalitetne lesene izdelke.

Poslovno priložnost predstavljajo **leseni izdelki z visoko dodano vrednostjo**. To pomeni, da iz lesa ne pridobivamo samo sekancev, lesa za kurjavo in vezanih plošč, temveč izdelke najvišjega cenovnega razreda.

### Pridobivanje lesa

Prvi korak v procesu pridobivanja lesa je **odkazilo dreves**. To je odločitev in označitev, katera drevesa so primerna za posek. Lastnik gozda dreves ne sme sekati samo po svojih željah, saj s sečnjo vpliva na gozd in okolje. Upoštevati mora mnenje revirnega gozdarja, ki mu svetuje, katera drevesa posekati. S premišljeno sečnjo se gozd ustrezno obnavlja in ohranja. Ob večjem poseku dreves se nasadi nova, mlada drevesa, ki bodo čez nekaj let obnovila gozd.



Revirni gozdar z oranžno piko označi drevesa za posek.



Sekač najprej z motorno žago naredi klinasti zasek.



Da drevo pade, na nasprotni strani zaseka podžaga drevo.

**Sečnja drevesa** se opravlja z motorno žago ali s stroji za podiranje drevja. To opravilo je zelo nevarno. Opravljajo ga profesionalni sekači, ki morajo dobro načrtovati, kam bo deblo padlo. Posekanemu drevesu odstranijo veje in zgornji del krošnje, da ostane samo deblo. Deblo razžagajo na dogovorjene dolžine.

Sledi **pravilo lesa**, najprej do ceste s prilagojenimi traktorji, nato pa do doma ali žagarskega obrata s tovornimi vozili ali vlakom.



Spravilo lesa do kupca z vlakom in s tovornjakom.

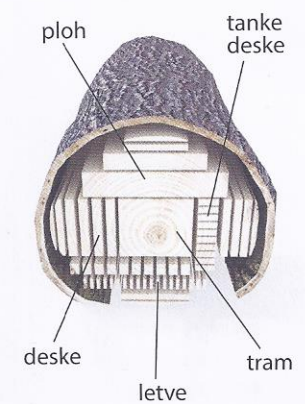
## Obdelava lesa

Del drevesa, ki ga je mogoče najbolje izkoristiti, je deblo. Predelujejo ga v obratih za predelavo lesa. Glede na namen se les razvršča v **hlodovino, les za celulozo in plošče, drug okrogel industrijski ali tehnični les** ter **les za kurjavo**.

**Hlodovina** je okrogel les, ki se uporablja za proizvodnjo žaganega lesa in za proizvodnjo furnirja. **Les za celulozo in plošče** se uporablja za proizvodnjo celuloze, ivernih in vlaknenih plošč. **Drug okrogel industrijski ali tehnični les** se uporablja predvsem za drogove, pilote, stebre, ograje, jamske opornike, vžigalice, lesno galanterijo, destilacijo ter pridobivanje tanina (spojine grenkega okusa, ki se uporablja pri strojenju usnja in v zdravstvu, najdemo pa ga tudi v hrani in pijači). **Les za kurjavo** je les iz debla in vej, ki se uporablja kot kurivo.



• Žaganje hlodovine



Razrez hlodovine

### Zanima me

Zaradi slabših cestnih in železniških povezav ter nižje cene, so nekdanji **splavarji** ali **flosarji** les in ostalo blago prevažali na **lesenih splavih** po Dravi, Savinji in Savi. Vozili so jih kupcem na Hrvaško in še naprej vse do Beograda.